



Verschiedene hydraulische Antriebe erfordern den Anbau spezieller Ventile. Für die Sunfab Hydraulikmotore wurde ein entsprechendes Ventil- und Zubehörprogramm entwickelt.

Die Kombination von Motor und direkt angebauten Ventil ergibt eine kompakte Einheit.

- Nachsaugventile für schnell drehende Antriebe bzw. für Antriebe die lange nach laufen
- Spülventile für Motore in geschlossenen Kreisläufen und zur Abfuhr hoher Wärmemengen
- Anschlussleisten zum Anschluss von Schläuchen ohne SAE Vollflansche

Nachsaugventile

Bei schnell drehenden Antrieben und Antrieben die lange nachlaufen können, wird der Einsatz von separaten Nachsaugventilen empfohlen. Nachsaugventile verhindern zuverlässig Kavitationsschäden, indem der Ölstrom nach dem Abschalten des Antriebs zwischen den Anschlüssen A und B frei fließen kann.

Das Rückschlagventil im Nachsaugventil hat einen geringen Öffnungsdruck. Vor allem in offenen Hydraulikkreisläufen wird aber der Einsatz von zusätzlichen Rückschlagventilen in der Niederdruckseite empfohlen, da für den einwandfreien Betrieb ein Staudruck von ca. 8-10 bar erforderlich ist.

Passend für alle Hydraulikmotore nach ISO und SAE Standard und Einschubmotore mit Anschlussdeckel Code K, V oder S. Das Nachsaugventil muss für die entsprechende Drehrichtung des Motors ausgewählt werden.

Bestellcode	Motorbaugröße	Drehrichtung des Motors ¹⁾	passend für Anschlussdeckel
NWW-12/34	12 cm ³ bis 34 cm ³	unabhängig ²⁾	K
NVL-47/64	47 cm ³ bis 64 cm ³	linksdrehend	S, V
NVR-47/64	47 cm ³ bis 64 cm ³	rechtsdrehend	S, V
NVL-84/130	84 cm ³ bis 130 cm ³	linksdrehend	V
NVR-84/130	84 cm ³ bis 130 cm ³	rechtsdrehend	V

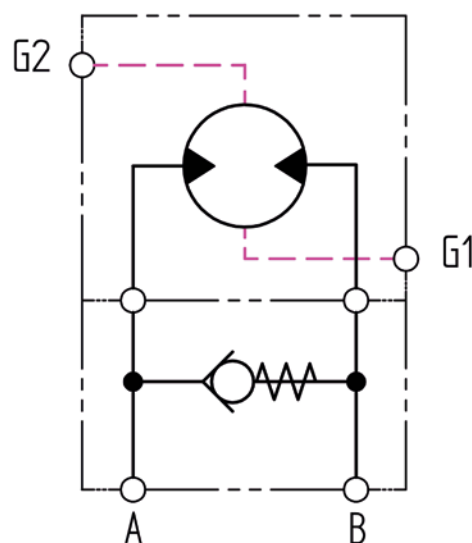
1) Blick auf das Wellenende

2) Durch den symmetrischen Aufbau kann das Ventil gedreht werden. Bitte Schaltsymbol auf dem Ventil beachten.

Recht auf Konstruktionsänderungen vorbehalten

A, B = Druckanschlüsse
(Wenn „A“ die Hochdruckseite ist, ist der Motor linksdrehend, bei „B“ rechtsdrehend)

G1, G2 = Leckölanschlüsse
(wahlweise)



Spülventile

Mit Hilfe des direkt montierten Spülventils wird dem Hydraulikkreislauf eine definierte Ölmenge entnommen. Die Ölmenge durchfließt das Motorgehäuse und führt Wärme ab.

Anwendung findet das Spülventil in geschlossenen Hydraulikantrieben sowie bei Antrieben mit sehr hohen Drehzahlen und Antriebsleistungen bzw. dort, wo hohe Gehäusetemperaturen zu erwarten sind.

Das Spülventil öffnet zur jeweiligen Niederdruckseite. Über eine montierte Blende wird die Spülmenge begrenzt und kann auf die unterschiedlichen Anwendungen ausgelegt werden.

Zu beachten ist, dass die entnommene Ölmenge in geschlossenen Hydrauliksystemen über eine Speisepumpe wieder zugeführt werden muss.

Die Spülölmenge beträgt ohne Blende ca. 30 l/min bei 20 bar auf der Niederdruckseite des Motors.

Die Richtwerte für die Spülölmenge bei offenen Hydrauliksystemen sind abhängig von der Drehzahl.

Motorbaugröße	Spülung in l/min	U/min
12 cm ³ bis 34 cm ³	2-8	> 2.800
47 cm ³ bis 64 cm ³	4-10	> 2.500
84 cm ³ bis 130 cm ³	6-12	> 2.200

Bitte geben Sie die gewünschte Spülölmenge bei der Bestellung mit an.

Bestellcode	Motorbaugröße	Drehrichtung des Motors ¹⁾	passend für Anschlussdeckel
SV-12/34	12 cm ³ bis 34 cm ³	unabhängig	K
SV-47/64	47 cm ³ bis 64 cm ³	unabhängig	S, V
SV-84/130	84 cm ³ bis 130 cm ³	unabhängig	V

¹⁾ Blick auf das Wellenende

Recht auf Konstruktionsänderungen vorbehalten

Bestellcode z.B. für ein Spülventil montiert am SCM-084 mit $Q_{\text{Spül}} = 15 \text{ l/min}$:

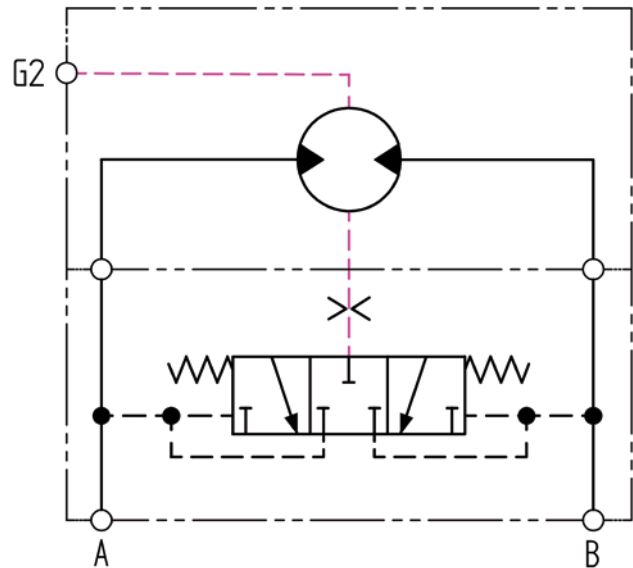
Bestellbeispiel:

SV-84/130-15

A, B = Druckanschlüsse
 (Wenn „A“ die Hochdruckseite ist,
 ist der Motor linksdrehend, bei „B“
 rechtsdrehend)

G2 = Leckölanschluss
 Leckölanschluss G1 wird durch
 das Spülöl belegt, dass durch das
 Motorenhäuser geführt wird.

Die Spülölmenge sollte grundsätzlich über den
 Leckölanschluss des Winkelgehäuses eingeführt
 werden um die Druckbelastung auf den
 Wellendichtring zu reduzieren.



Schlauchmontage

Die Motorbaugrößen ab 47 cm³ verfügen über Flanschanschlüsse für die Druckleitungen A und B. Falls Hydraulikschläuche mit Gewinde montiert werden sollen, stehen SAE Vollflansche und eine Anschlussleiste zur Verfügung.

Sunfab berät Sie gerne bei der Auswahl der optimalen Montagesätze.