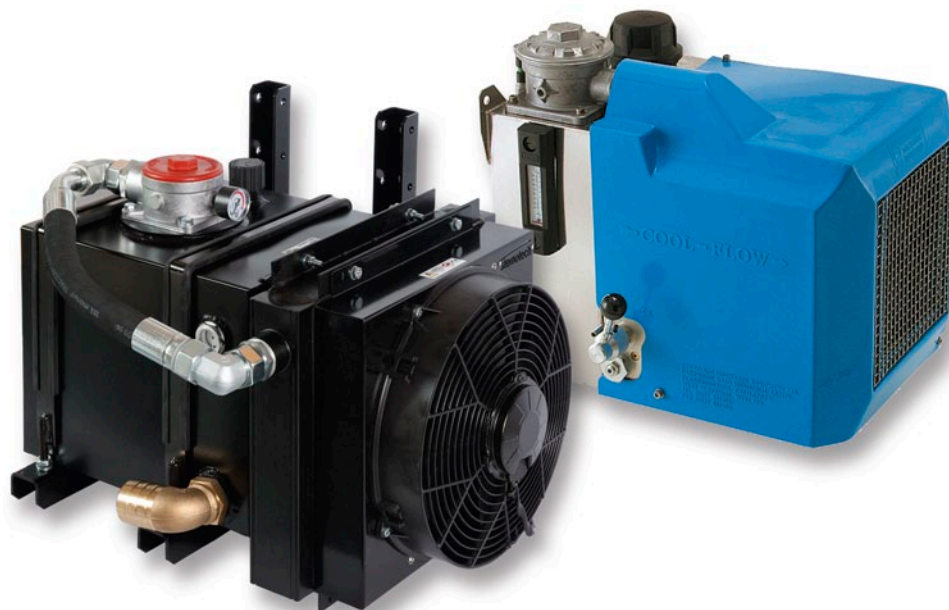




Tank-Kühler Einheiten



Mit den kompakten Tank-Kühler Einheiten kann die Installation von hydraulischen Antrieben vereinfacht und die Betriebssicherheit erhöht werden.

Die Einheiten kommen z.B. bei hydraulischen Kompressorantrieben und allen anderen rotierenden Antrieben zum Einsatz.

Die Tank-Kühler Einheiten sind verfügbar mit Kühlleistungen von 3 bis 11 kW und Tankgrößen bis zu 30 l.

Die hochwertigen Materialien und der robuste Aufbau bei einem geringen Gesamtgewicht sind die Voraussetzungen für eine lange Lebensdauer.

Es kann zwischen zwei Varianten gewählt werden:

Cooler Pack I

Das Cooler Pack I beinhaltet in der Baugruppe neben dem Tank mit Rücklauf-filter und dem Kühler einen hydraulisch angetriebenen Kühlermotor, ein Start/Stop Ventil und ein Druckbegrenzungsventil.

- Kühlleistung bei $\Delta T = 40^{\circ}\text{C}$: 8 kW
- Nenndurchfluss: 100 l/min

Cooler Pack II

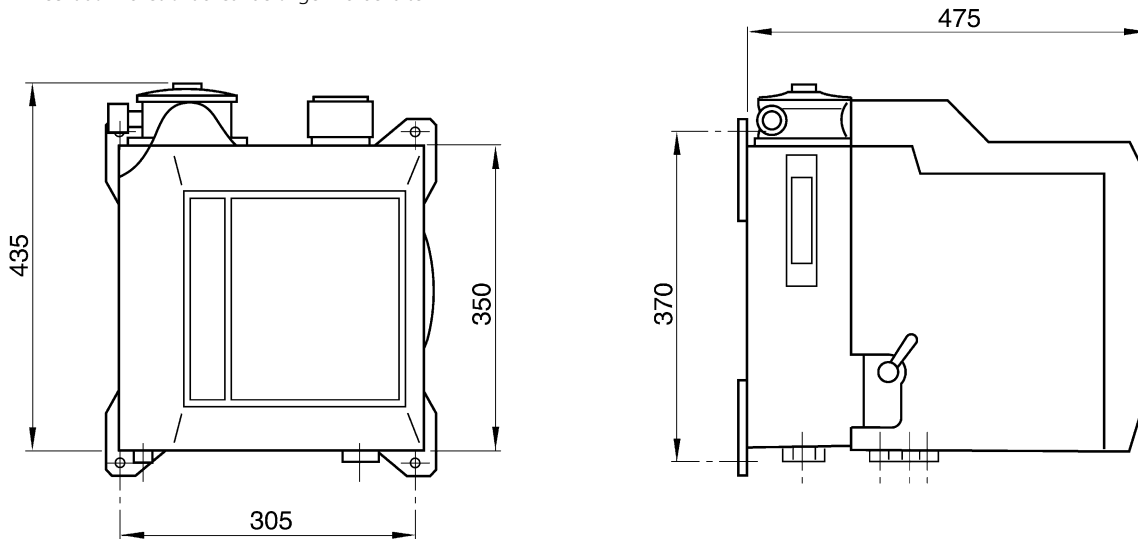
Mit dem Cooler Pack II können hydraulische Antriebe mit einer erforderlichen Kühlleistung von maximal 11 kW realisiert werden. Der Antrieb des Lüftermotors ist wahlweise 12 oder 24 V.

- Kühlleistung bei $\Delta T = 40^{\circ}\text{C}$: 3, 7 oder 11 kW
- Nenndurchfluss: 75, 100, 120 l/min

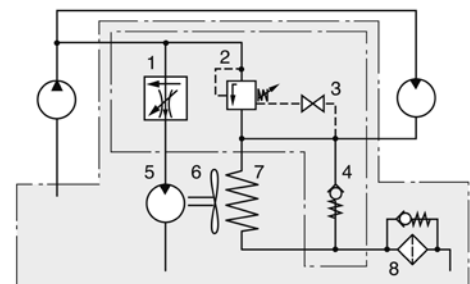
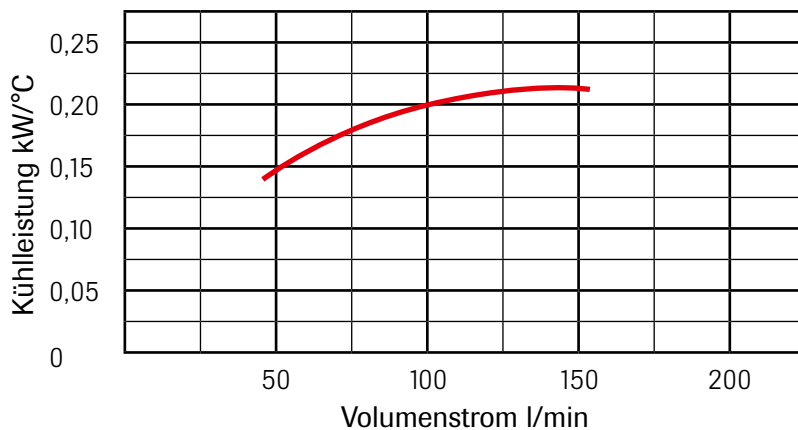
Tank-Kühler Einheit / Cooler Pack I

Typ Cooler Pack I		HDC-SUN-8
Kühlleistung bei ΔT 40 °C	kW	5-8
Durchfluss	l/min	60-100
Systemdruck	bar	50-300
Lüfterdrehzahl	U/min	2000-2800
Rücklaufdruck	bar	0.5-3.5
Filterfeinheit	μ absolut	10
Öl - Volumen	liter	14
Gewicht	kg	26

Recht auf Konstruktionsänderungen vorbehalten



Farbe der Kunststoffabdeckung ist blau. Weitere Farben auf Anfrage möglich.



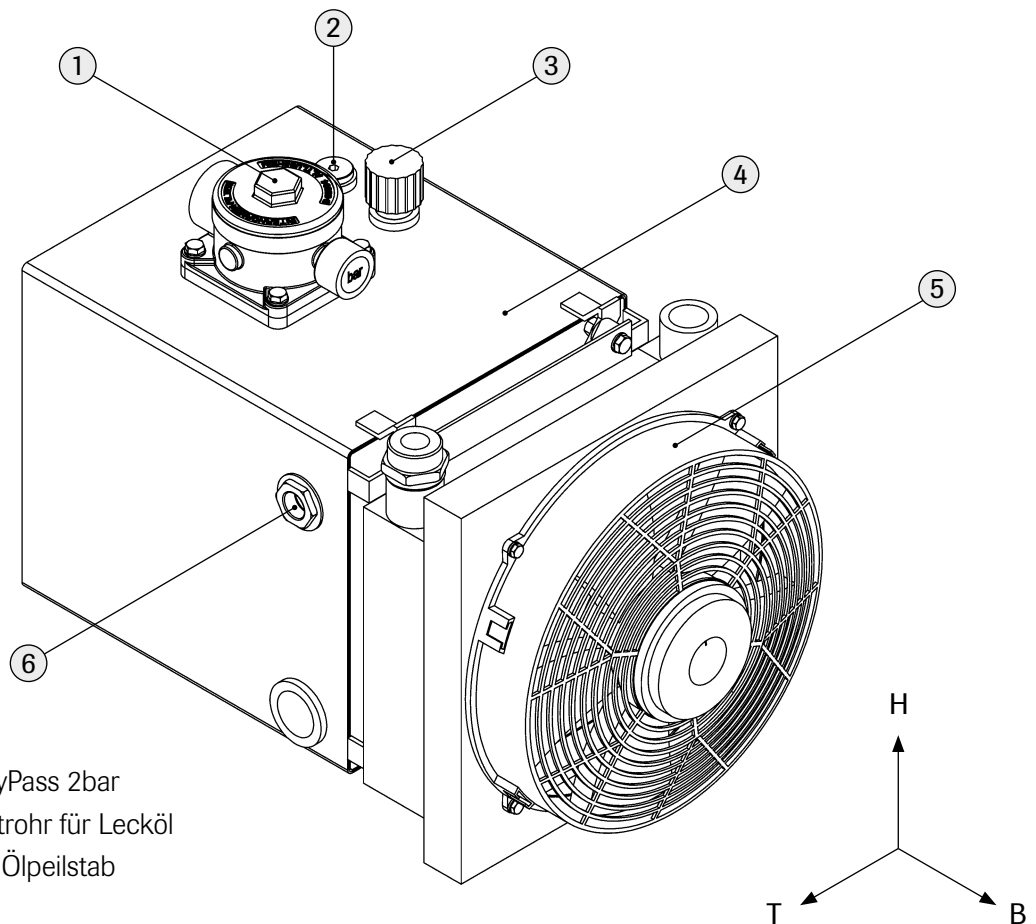
- 1) Stromregelventil zur Einstellung der Lüfterdrehzahl
- 2) Druckbegrenzungsventil
- 3) Start/Stop Ventil
- 4) Kühler By-Pass Ventil
- 5) Lüftermotor
- 6) Lüftereinheit
- 7) Wärmetauscher
- 8) Rücklauffilter

Tank-Kühler Einheit / Cooler Pack II

Typ Cooler Pack II		CSA-SUN-03	CSA-SUN-07	CSA-SUN-11
Kühlleistung bei ΔT 40 °C	kW	3	7	11
Durchfluss	l/min	70	100	120
Rücklaufdruck maximal	bar	26	26	26
Filterfeinheit	μ absolut	25	25	25
Öl-Volumen	l	30	30	30
Gewicht	kg	17,5	23,5	27,5
Größe H/B/T	mm	395/560/300	408/602/340	433/625/450
Nennstrom bei 12V/24V	A	8/4	20/10	20/10
Schutzart		IP 68	IP 68	IP 68

Recht auf Konstruktionsänderungen vorbehalten

Das Cooler Pack II wird inkl. Verbindungsschlauch komplett montiert und geprüft ausgeliefert.
Zur Befestigung des Cooler Packs II sind Konsolen optional erhältlich.

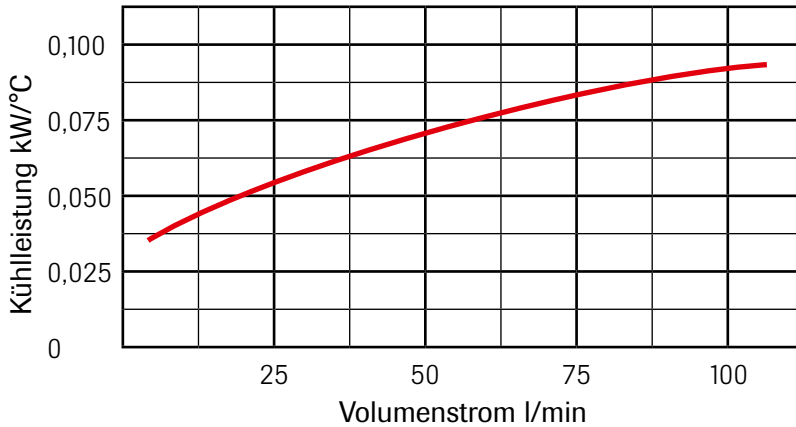


Produktausstattung:

- 1) Rücklauffilter mit ByPass 2bar
- 2) Anschluss mit Ölleitrohr für Lecköl
- 3) Belüftungsfilter mit Ölpeilstab
- 4) Ölbehälter
- 5) Wärmetauscher elektrisch
- 6) Schauglas

Tank-Kühler Einheit / Cooler Pack II

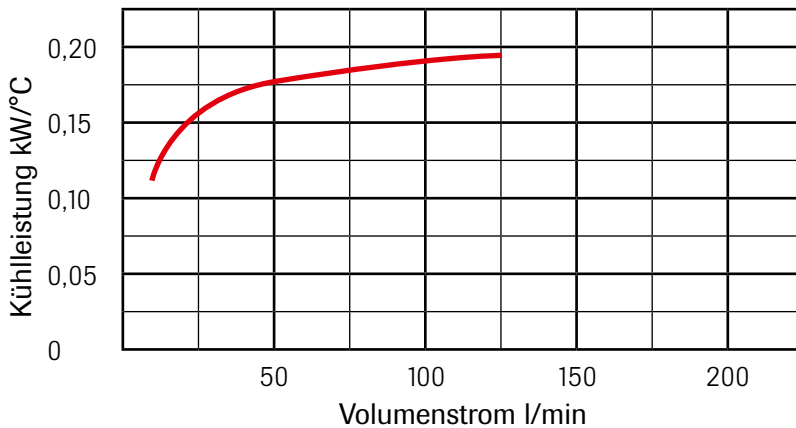
Cooler Pack II / CSA-SUN-03



Die Gesamtkühlleistung errechnet sich aus der Multiplikation des Wertes kW/°C und der jeweiligen Temperaturdifferenz.

Beispiel: Öltemperatur 60°C, Umgebungsluft 20°C, dann ist die Temperaturdifferenz 40°C.

Cooler Pack II / CSA-SUN-07



Cooler Pack II / CSA-SUN-11

