

2D Zeichnung und Abmessungen s. S. 2

Bremsmoment M_{br} [kNm] = Bremskraft [kN] x eff. Bremsscheibenradius [m]
 eff. Bremsscheibenradius = (0,5 x Bremsscheibenaußen-Ø [m]) - 0,98 m

Typ	Artikel-Nr.	Bremskraft [kN]	Bremskraftverlust pro 1 mm [%]	$P_{min.}$ [bar]	$P_{max.}$ [bar]
EBS 001 – 30	60099-30	30	8	154	200
EBS 001 – 22	60099-22	22	9	114	160
EBS 001 – 15	60099-15	15	8	77	120

Ölbedarf bei 2 mm Luftspalt: 12,3 cm³

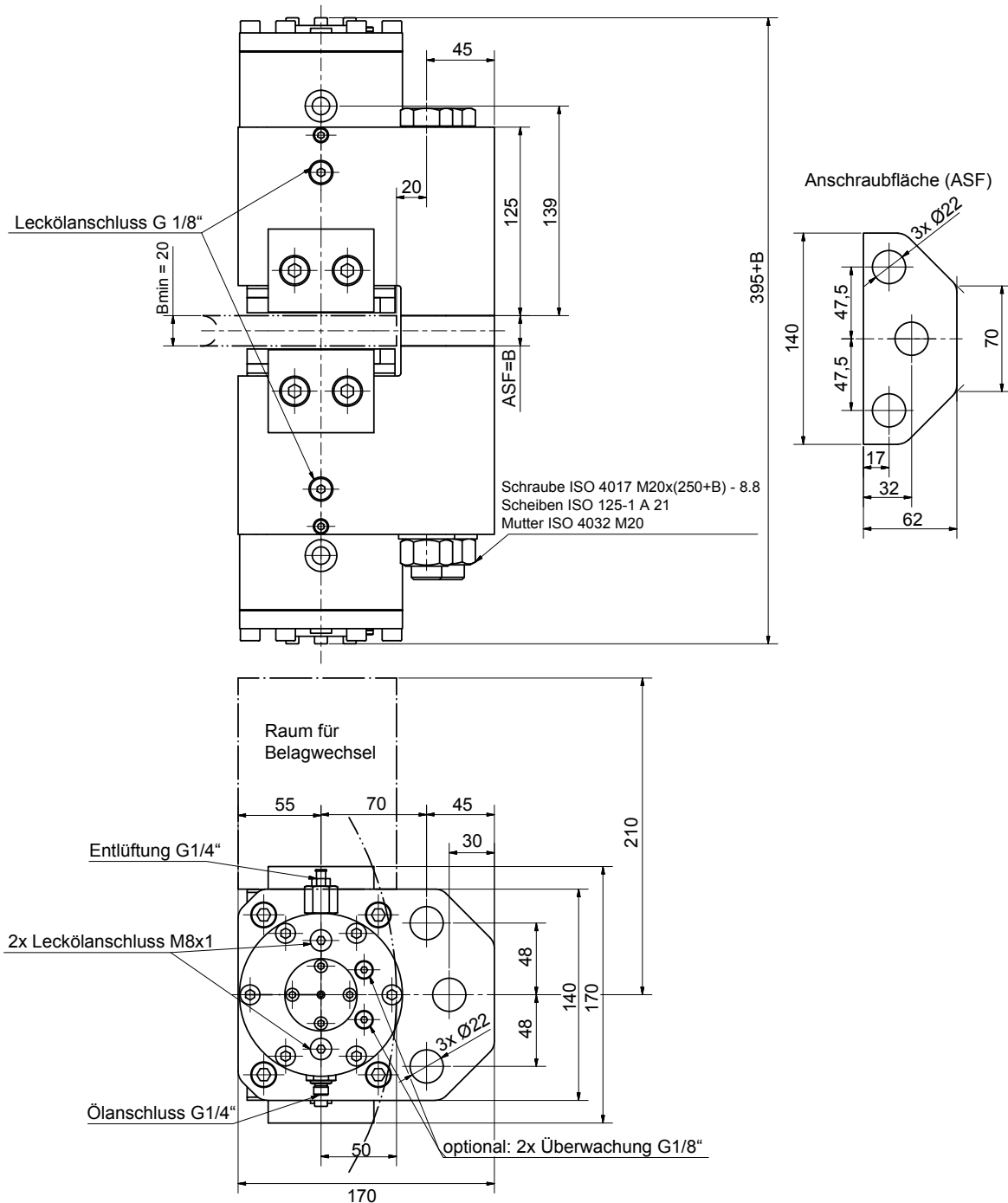
Bremse geeignet zum Anbau an Bremsscheiben nach DIN 15432 Dmin. Ø ≥ 500 mm

Gewicht: 22,5 kg pro Zangenhälfte (Gesamtgewicht: 45 kg)

Änderungen vorbehalten

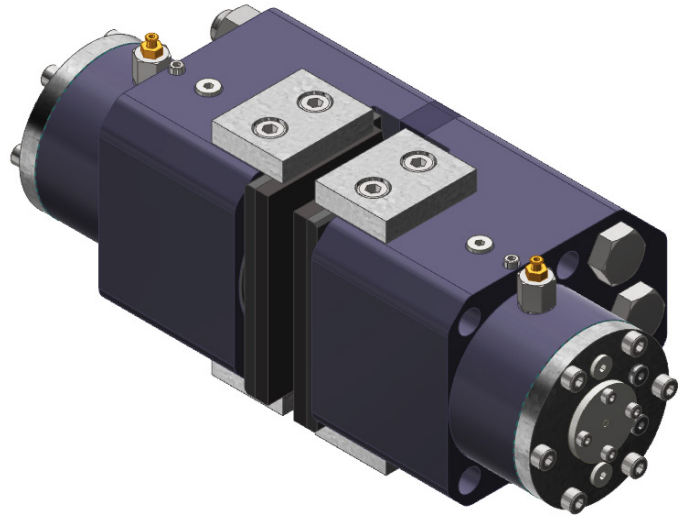
Elephant Brakes by Rietschoten Germany. Strong like an elephant. Smart like an elephant.

Deutsche van Rietschoten & Houwens GmbH · Junkersstraße 12 · 30179 Hannover · www.rietschoten.de



Befestigungsschrauben und -muttern gehören nicht zum Lieferumfang.
min. Qualität der Befestigungsmittel: 8.8

Änderungen vorbehalten



2D-drawing and dimensions see pg. 2

Braking torque T_{Br} [kNm] = Braking force [kN] x eff. disc radius [m]
 eff. disc radius = (0,5 x brake disc o/d [m]) - 0,98 m

Type	Part-No.	Braking force [kN]	Loss of force per 1 mm stroke [%]	$P_{min.}$ [bar]	$P_{max.}$ [bar]
EBS 001 – 30	60099-30	30	8	135	200
EBS 001 – 22	60099-22	22	9	114	160
EBS 001 – 15	60099-15	15	8	77	120

Oil demand at 2 mm air gap: 12,3 cm³

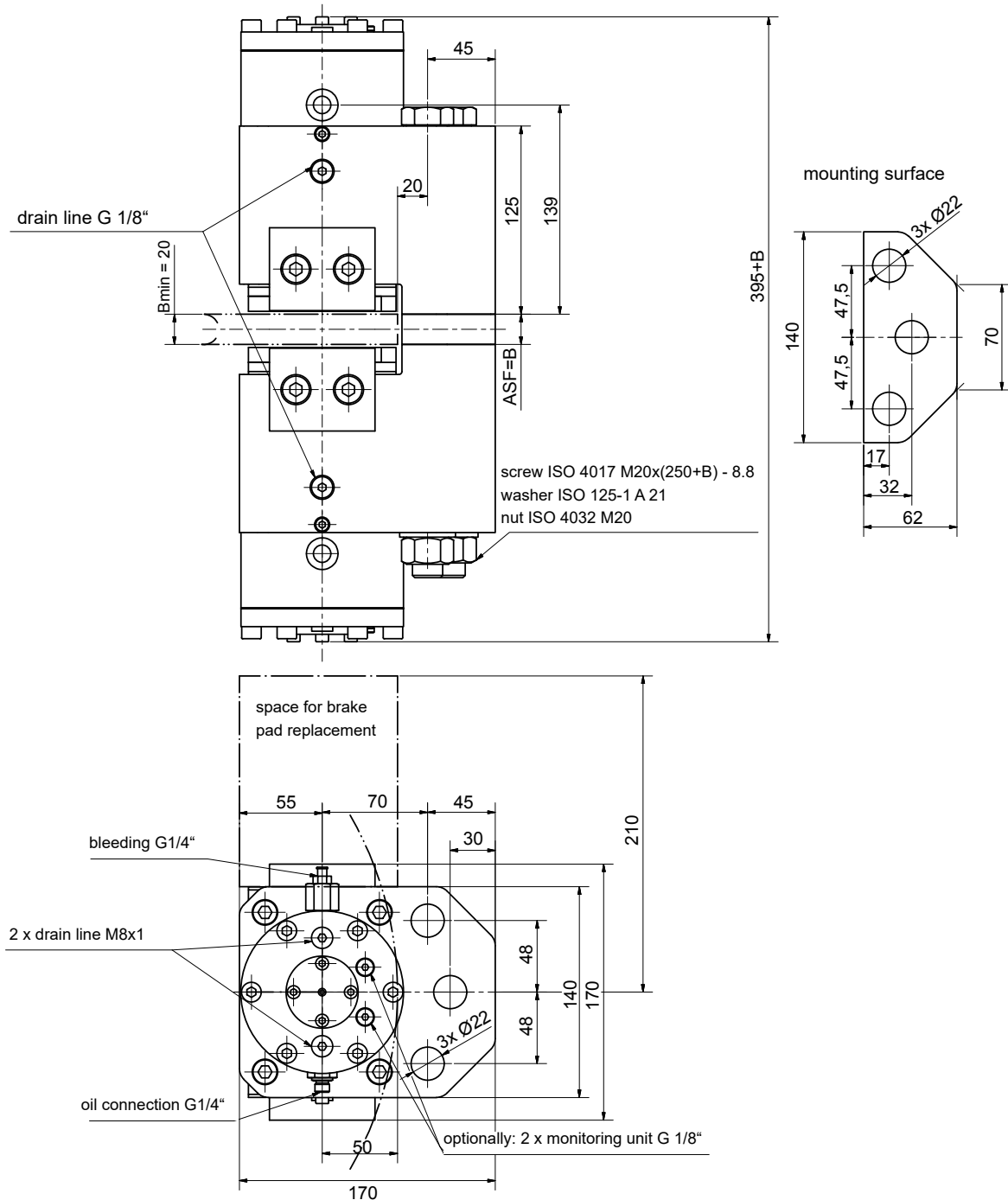
Brake suitable for mounting on brake discs according to DIN 15432 Dmin. $\varnothing \geq 500$ mm

Mass: 22,5 kg per caliper half (total mass: 45 kg)

Subject to change without notice.

Elephant Brakes by Rietschoten Germany. Strong like an elephant. Smart like an elephant.

Deutsche van Rietschoten & Houwens GmbH · Junkersstraße 12 · 30179 Hannover · www.elephantbrakes.com



Fixing screws and nuts are not scope of supply!

Min. quality of fixing materials: 8.8

Subject to change without notice.